

Niekoľko poznámok ku vzťahu hmyz a pastva hospodárskych zvierat

Lubomír Vířaz



Regulačné ekosystémové služby

Opel'ovanie

Včely, pestrice, motýle, mory, niektoré osy a chrobáky

V rámci ročnej poľnohospodárskej výroby EÚ má hodnotu približne 15 miliárd EUR

Voľne žijúcich opel'ovačov výrazne ubúda. Jeden z desiatich druhov včiel a motýľov v Európe je na pokraji vyhynutia.

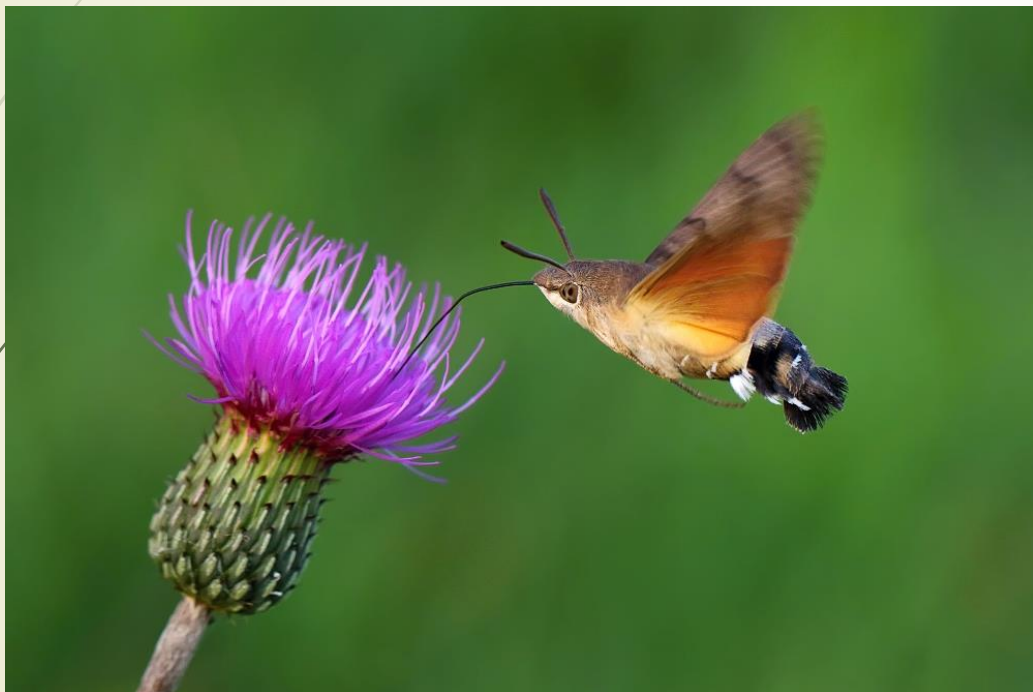


Včela medonosná



Lišaje

Špecialisti na hlboké kalichy



Lišaj pupencový

Lišaj marinkový



Bioindikačná (signalizačná) služba hmyzu

- ▶ Hmyz veľmi citlivo reaguje na zmeny v prostredí, ktoré obýva
- ▶ Podstatne skôr, ako sú negatíva zjavné
- ▶ ... (vlhkosť, teplota, hydrologické pomery, zmeny v štruktúre porastov ...)



Ohniváčik veľký



Súmračník čiernohnedý

Sanitačná služba hmyzu

- ▶ Likvidácia škodcov
- ▶ Likvidácia burín
- ▶ Likvidácia uhynutých organizmov živočíchov a rastlín
- ▶ Likvidácia živočíšnych exkrementov
- ▶



Lienka larva a imágo



Líšaj mliečnikový húsenica



Osy



Hrobárik



Pestrice



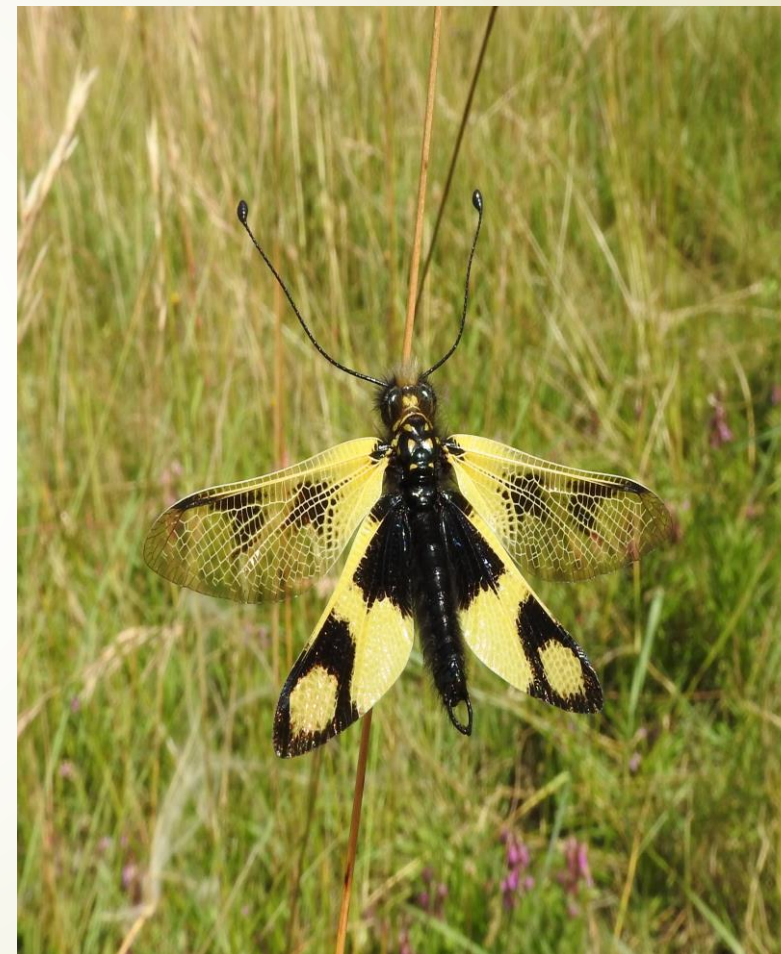
Lajniaky

Náhľad medzi predátory v hmyzej ríši

- Bystrušky
- Lienky
- Zlatoočky
- Pestrice
- Kobyľky
- ...



Modlivka



Askalafus



Bystruška imágo



larva



Zlatoočka larva



imágo

Malé odbočenie od hmyzu Filtrátori vôd bez osádky rýb

- ▶ Stále i periodicky vysychajúce vodné plochy
- ▶ Mokrade na poľnohospodárskej pôde
- ▶ Drobné kôrovce
- ▶ Perloočky, žiabronôžky



Motýle a pasťva hospodárskych zvierat



- ▶ Na našom území je doložený výskyt viac ako 3500 druhov
- ▶ Denné motýle 170 druhov
- ▶ Hmyz s dokonalou premenou – vajíčko, larva, kukla, imágo
- ▶ Potravu prijíma larva / húsenica a imágo / motýľ
- ▶ Larva / húsenica tuhá potrava rastlinného pôvodu
- ▶ Imágo tekutá potrava rastlinného i živočíšneho pôvodu

Kontakt s výkalmi živočíchov Larva / húsenica

- Priamo požerom výkalmi kontaminovaných rastlín



Priadkovec mliečnikový



Priardkovec trnkový



Hnedáčik mriežkovaný





Očkáň skalný



Súmračník skorocelový

Kontakt s výkalmi živočíchov

Larva / húsenica

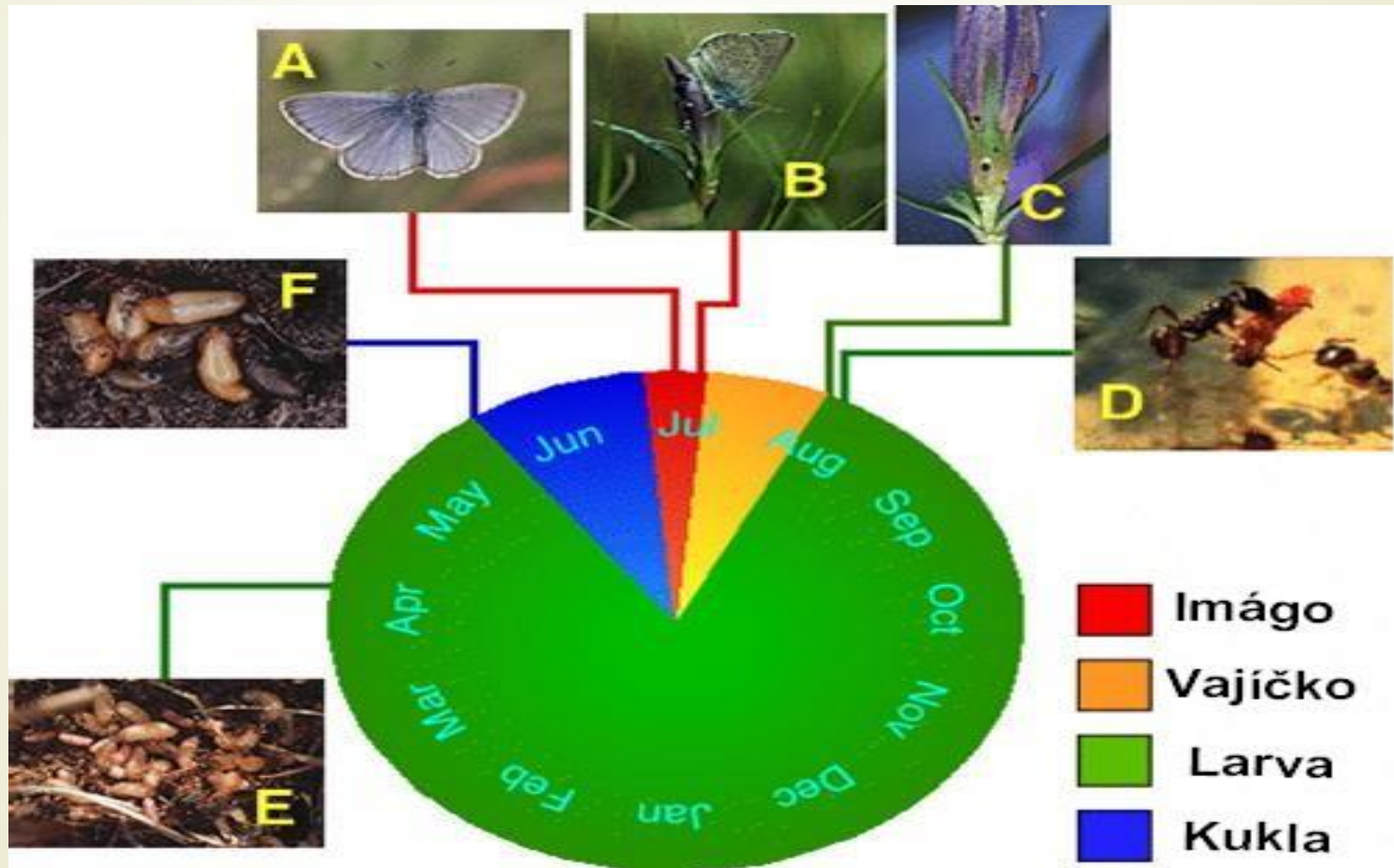
- Nepriamo prostredníctvom myrmeofílie – symbiózy s mravcami



Modráčik rozchodníkový húsenica

Modráčik horcový *Phengaris alcon*

- ▶ Náhľad do bionómie druhu



Kontakt s výkalmi živočíchov Imágo / motýl'

- Saním na výkalmi kontaminovanom podklade, resp. priamo na výkaloch alebo kadaveroch živočíchov





Význam pastvy v krajině

- ▶ Vplyv na biodiverzitu – pastva má nezastupiteľný význam
- ▶ Rastliny
- ▶ Huby
- ▶ Pôdna mikro a makrofauna
- ▶ Fauna a flóra vysychajúcich polných mokradí
- ▶ Hmyz
- ▶ Vtáky
- ▶ Cicavce



Očkáň mätonohový



Dudok



Sysel'



Nepriaznivý stav pasienku pokrytého koprofágmi nespracovaným trusom



Vážec ovčie pasienky na rašelinných lúkach

Očkáň hnedý



Pastva oviec a kôz Beckovské Skalice



Pastva kráv Beckovské Skalice

Ďakujem za pozornosť

